

Procedimientos de mantenimiento y prueba del conjunto de purga de agua del KM Diamond

⚠ ADVERTENCIA

El objetivo de este módulo es describir los procedimientos de mantenimiento y prueba de los subconjuntos del KM Diamond y del casco como una unidad completa. **ESTE MÓDULO NO TIENE COMO PROPOSITO CAPACITAR NI REEMPLAZAR** la capacitación técnica recomendada a cargo de KMDSI/Dive Lab, Inc. para operar el casco de buceo en aguas profundas KM Diamond. Presuponemos que el lector tiene experiencia y está familiarizado con la operación, la inspección y la reparación de los sistemas de buceo de Kirby Morgan. Antes del trabajo, recomendamos enfáticamente que todos los buzos reciban una capacitación adecuada, en condiciones controladas, sobre el uso de todo modelo de casco de buceo comercial con el que no tengan experiencia.

Índice

KMDWP-1 1.1 Desmontaje

KMDWP-4 1.2 Montaje

KMDWP-7 1.3 Cómo aislar el conjunto de purga de agua para comprobar los parámetros de activación

KMDWP-8 1.4 Ajuste del resorte de la válvula de purga

KMDWP-9 1.4.1 Cascos equipados con complemento regulador del resorte



NOTA

Los cascos KM Diamond fabricados antes de abril de 2022 no cuentan con el complemento regulador del resorte en el cuerpo principal ni con la ranura en desnivel para la junta tórica en el cuerpo principal. Se recomienda incorporar estos nuevos componentes ajustables.

Herramientas necesarias:

- Extractor de metal
- Llave Allen de 3/8"
- Lubricante Christo-Lube® o similar

1.1 Desmontaje

1) Retire la junta tórica.



2) Use el extractor de metal para quitar el anillo de sujeción.



3) Retire el tapón de sujeción.



4) Retire el resorte.



5) Retire la tapa de la válvula.



6) Con el pulgar, presione hacia adentro el asiento de la válvula.



El casquillo de compresión sujeta el asiento de la válvula de vaciado de agua.

7) El conjunto de la válvula y el casquillo de compresión se deslizan hacia afuera del cuerpo principal.



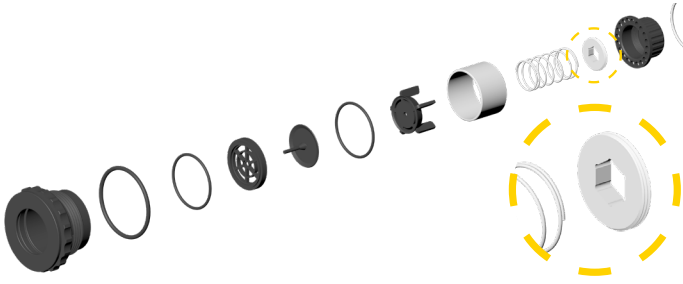
9) Retire las juntas tóricas de las ranuras que se encuentran en el interior del cuerpo principal.



8) Retire la válvula usada del asiento de la válvula.

Las juntas tóricas se encuentran dentro de las ranuras más cercanas al extremo moleteado del cuerpo principal.





1.2 Montaje

Herramientas necesarias:

- Llave Allen de 3/8"
- Lubricante Christo-Lube® o similar



NOTA

No se recomienda retirar el complemento regulador de resorte. Si lo había quitado, instale el complemento en la tapa de sujeción y enrósquelo hasta que quede al ras. Deje la tapa a un lado.



NOTA

El borde elevado se debe introducir en la tapa de sujeción.

1) Coloque la junta tórica en el cuerpo principal (no le aplique lubricante).



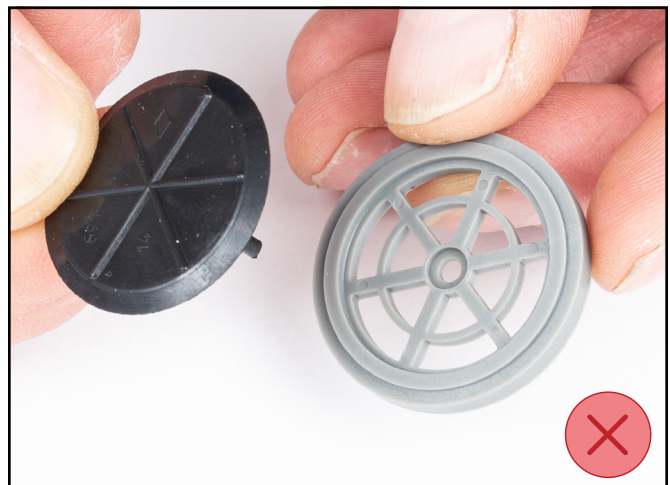
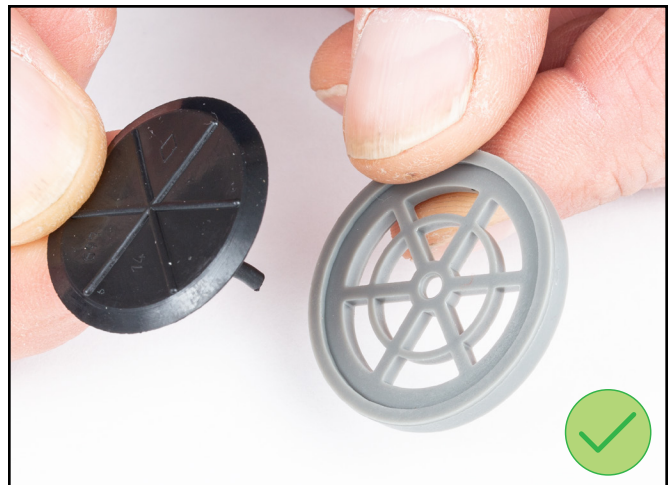
2) Aplique un poco de lubricante Christo-Lube a las dos juntas tóricas internas.

3) Coloque las juntas tóricas en las ranuras que se encuentran en el interior del cuerpo principal.



Las juntas tóricas encajan dentro de las ranuras más cercanas al extremo moleteado del cuerpo principal.

4) Coloque la válvula en el asiento de la válvula. El borde superior de la válvula de escape se apoya en el interior del borde exterior del asiento de la válvula.



5) Introduzca el asiento de la válvula con la válvula en el cuerpo principal.



La válvula se abrirá en el interior del cuerpo principal.



El vástago de la válvula de goma extendido quedará hacia afuera en relación con el cuerpo principal. Asegúrese de empujar el asiento de la válvula más allá de las dos juntas tóricas en el interior del cuerpo principal.



Escuchará un clic que indica que el asiento encajó correctamente.

6) Recorte el material sobrante del vástago de la válvula.



7) Aplique un poco de lubricante al casquillo de compresión e introdúzcalo en el cuerpo principal.



8) Coloque la tapa de sujeción en el cuerpo principal y empújela hacia abajo para garantizar que el casquillo toque el fondo del cuerpo principal.



9) Evite dañar las juntas tóricas durante el montaje.

10) Deslice la tapa de la válvula en el casquillo de compresión.



Las patas de la tapa de la válvula apuntan hacia el extremo abierto del cuerpo principal.

NOTA

11) Introduzca el resorte en la ranura de la tapa de la válvula.





El resorte debe permanecer dentro de la ranura de la tapa de la válvula.

NOTA

12) Presione la tapa de sujeción hacia abajo para que ingrese al cuerpo, hasta que se vea la ranura para el anillo de sujeción.



13) Introduzca el anillo de sujeción para finalizar el montaje.

1.3 Cómo aislar el conjunto de purga de agua para comprobar los parámetros de activación

El conjunto de purga de agua se debe instalar en el casco con los tubos de recolección conectados.

Es necesario instalar la tapa de prueba y conectar el manómetro en el casco KM Diamond. Estos elementos son parte del kit de ajuste y prueba del Diamond, número de pieza DL-D00 (para obtener más información, contáctese con Dive Lab, Inc.).

Para obtener más información sobre la instalación del kit de prueba y su procedimiento, consulte el módulo Prueba final del KM Diamond.

1) Para aislar y probar el conjunto de purga de agua, debe cerrar la válvula de sobrepresión (girándola en sentido horario).



2) Coloque un vaso pequeño debajo del puerto de salida del conjunto de purga de agua.

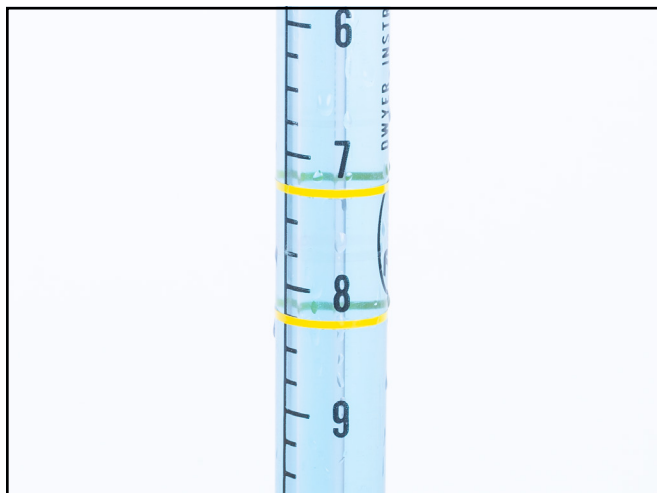


3) Mientras mantiene un flujo constante de gas en el casco, presione y mantenga presionado el vástago del conjunto de escape.



La aparición de burbujas indica que se abrió la válvula de vaciado de agua.

Preste atención al manómetro y asegúrese de que la medición se encuentra en los límites especificados.



1.4 Ajuste del resorte de la válvula de purga

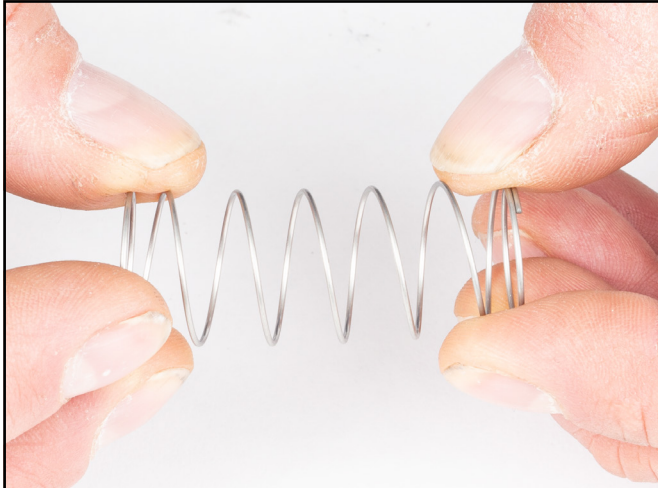
Es necesario realizar un ajuste si el nivel de la burbuja de aire en el manómetro está por fuera de los límites especificados durante la prueba.



Los cascos KM Diamond fabricados antes de abril de 2022 no cuentan con el complemento regulador del resorte en el cuerpo principal ni con la ranura en desnivel para la junta tórica en el cuerpo principal. Se recomienda incorporar estos nuevos componentes ajustables.

Extraiga el resorte del conjunto de purga de agua y estírelo o comprímalo, según sea necesario.

1) Estire el resorte para aumentar la contrapresión. **NO** lo estire más de una pulgada de la longitud libre del resorte.



2) Comprima el resorte para disminuir la contrapresión.



1) Para aumentar la contrapresión (es decir, para bajar la burbuja en el manómetro), gire el regulador una vuelta completa y vuelva a probar.



2) Siga haciendo ajustes hasta alcanzar la contrapresión correcta.



El rango completo son seis vueltas completas.

1.4.1 Cascos equipados con complemento regulador del resorte

Herramientas necesarias:

- Llave Allen de 3/8"



Para aumentar la contrapresión, gire el regulador en sentido horario.
Para disminuir la contrapresión, gire el regulador en sentido antihorario.